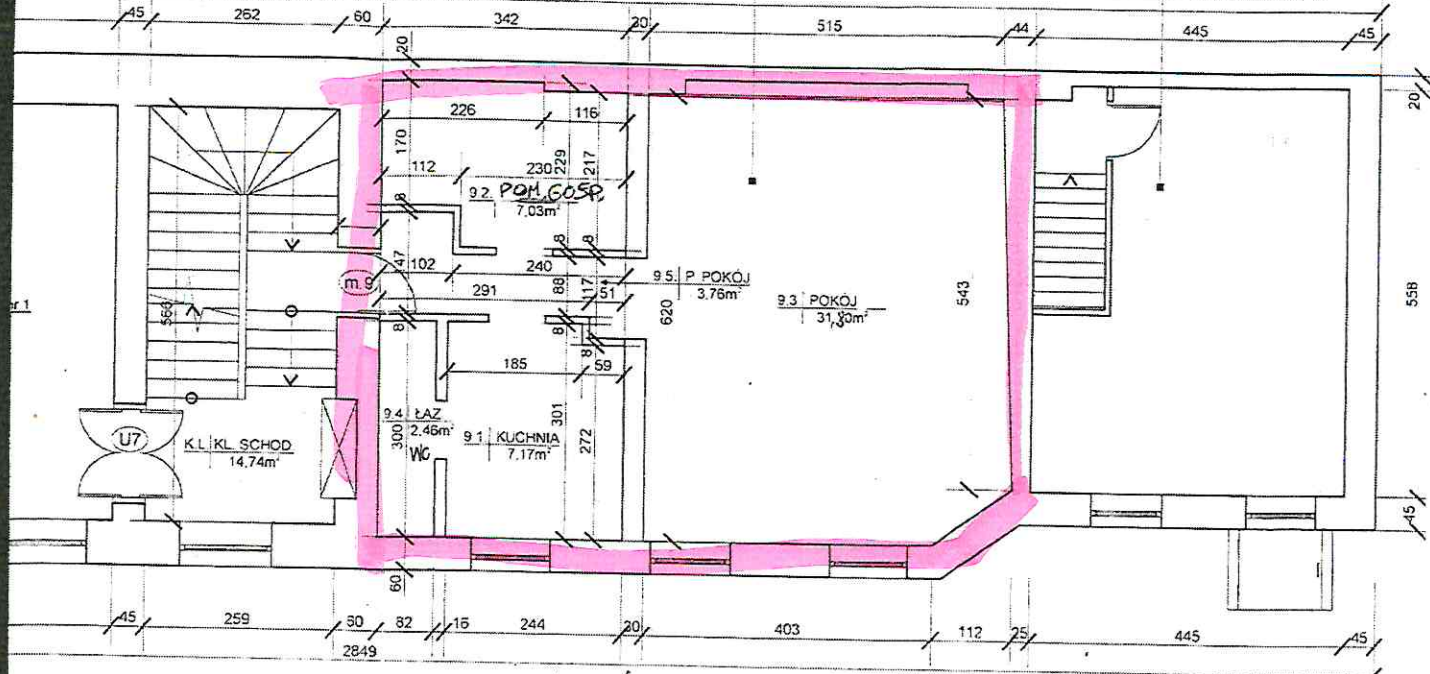


LOKAL MIESZKALNY NR 13 WŁASNOŚCIOWY
CAŁKOWITA POW. UŻYTKOWA 44,62



Wschodnia 32 m. 9

za zgodność
z oryginałem

SPECJALISTA
Piotr Nitecki
Piotr Nitecki

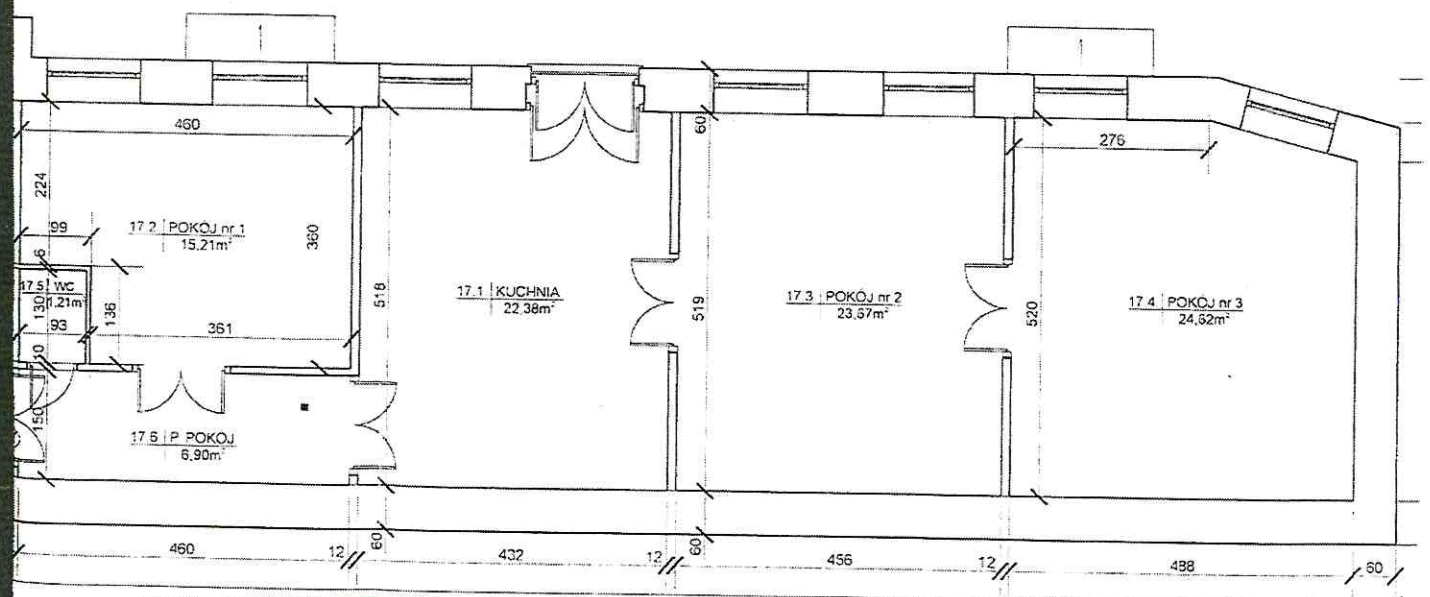
skala 1:100

HALINA WIELGOS

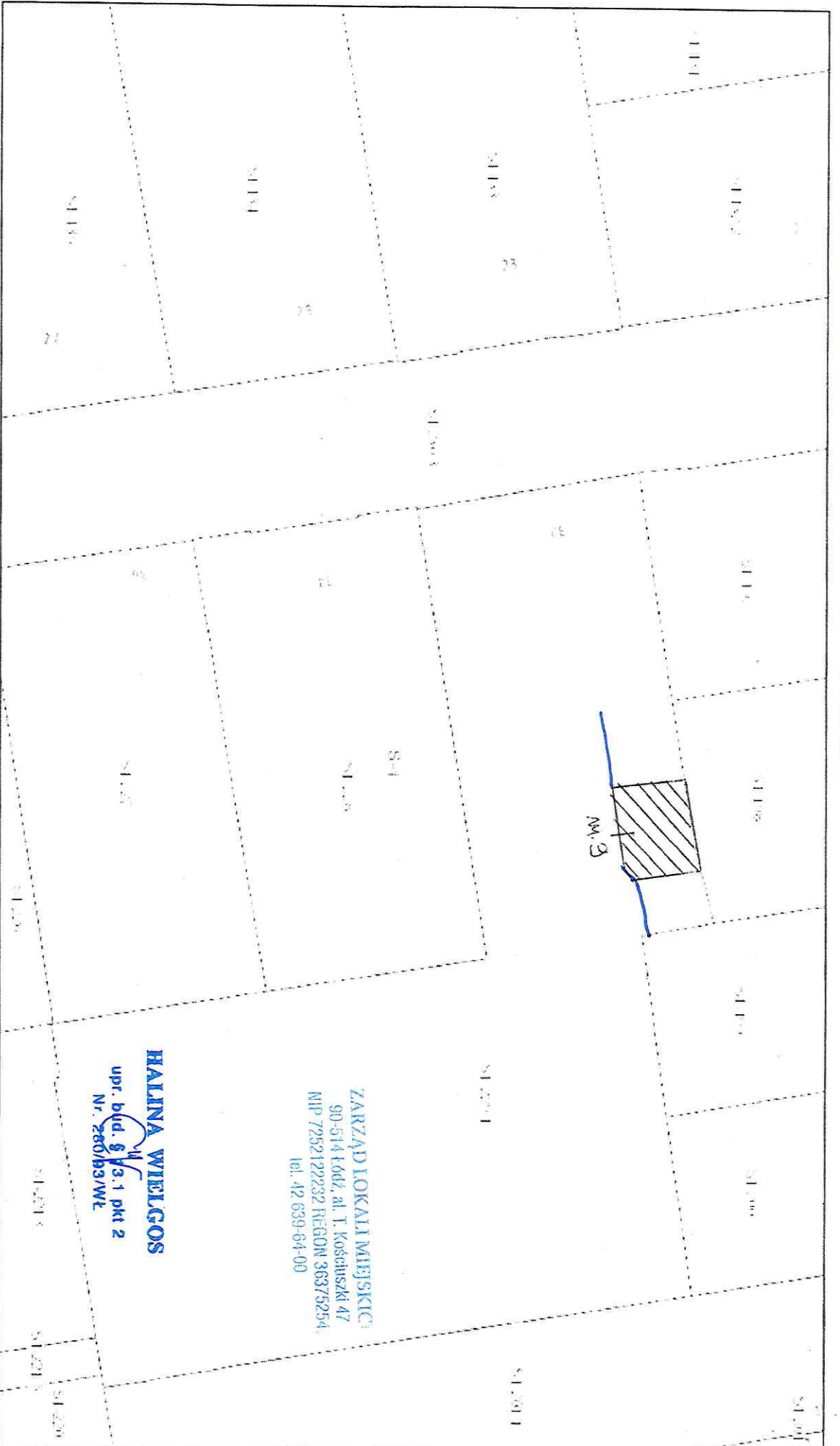
PRZY ULICY WSCHODNIEJ 32 W ŁODZI

upr. bud. 13.1 pkt 2
Nr. 280/93/Wk

ZARZĄD LOKALI MIEJSKICH
90-514 Łódź, al. T. Kościuszki 47
NIP 7252122232 REGON 363752546
tel 42 639-64-00



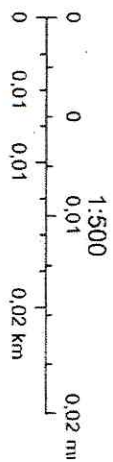
LOKAL MIESZKALNY NR 17
CAŁKOWITA POW. UŻYTKOWA 93,99m²



ZARZĄD LOKALI MIEJSKICH
 90-514 Łódź, al. T. Kościuszki 47
 NIP 7252122232 REGON 36375254
 tel. 42 639-64-00

HALINA WIELGOS
 upr. bud. § 3.1 pkt 2
 Nr. 280/B3/WŁ

Nachodząca 32 M. 3



- listopada 13, 2023
- Ronda w budowie Hotele Szlaki turystyczne
 - Budynki Działki Parki Szlak czerwony
 - wybudowany Adresy Obiekty linowe Szlak niebieski
 - podziemne Obręb Rezerwat Las Łagiewnicki Szlak zielony
 - Szlak żółty
 - Szlak leśny
 - Informacja turystyczna

SPECJALISTA
 Floriańska